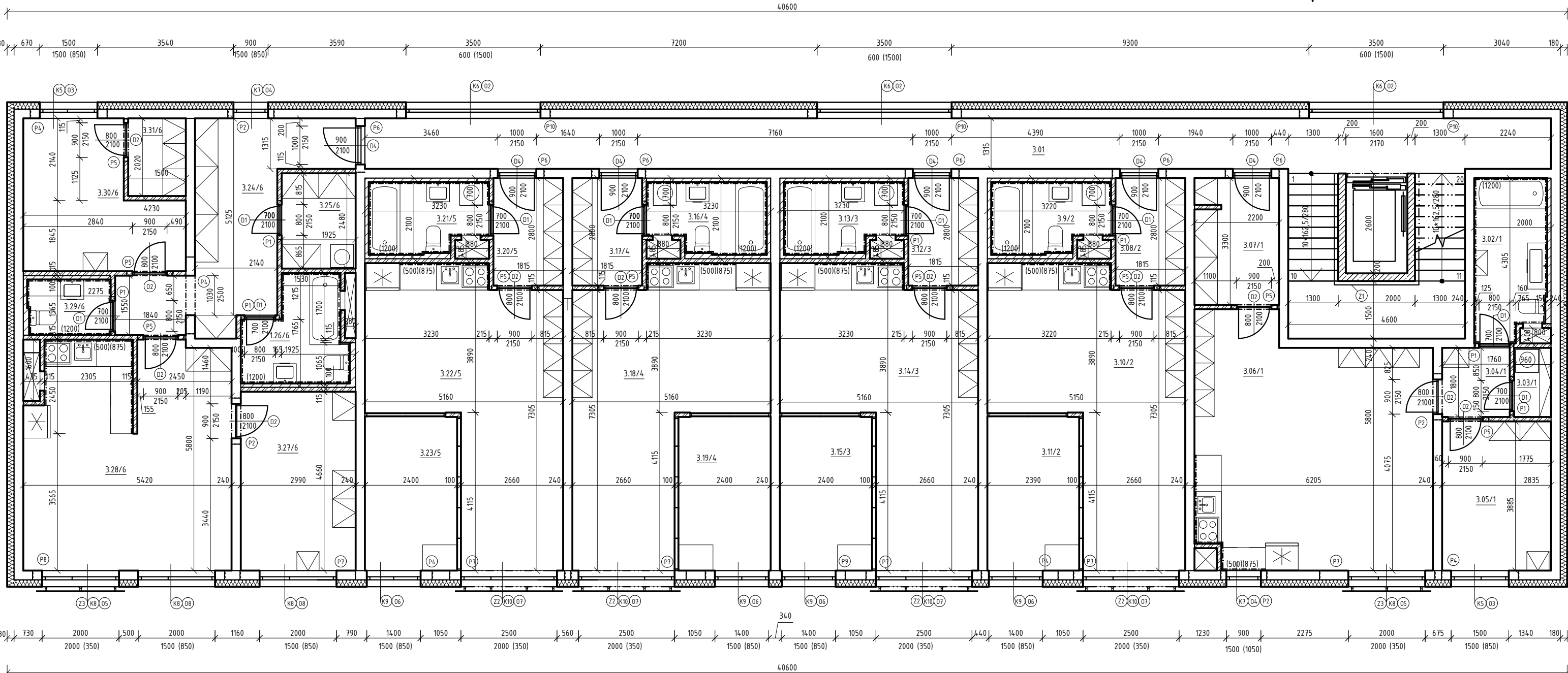
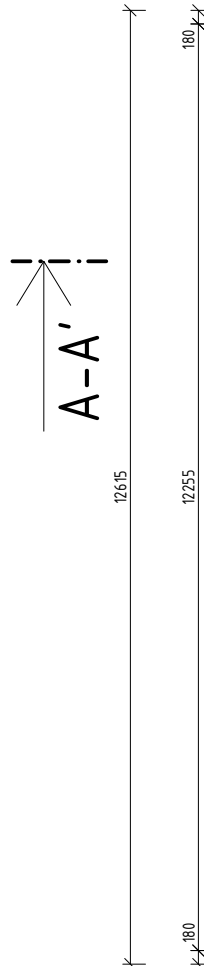


3NP  
1:100



## LEGENDA MATERIÁLŮ

- VAPENÍPSKOVÉ ZDÍVO, H. 240mm  
SILKA TEMPO 240 (20-2,0), 498x240x600 mm
- PÓROBETONOVÉ ZDÍVO, H. 100, 150mm  
YTONG KLASIK 100, YTONG KLASIK 150
- VAPENÍPSKOVÉ ZDÍVO, H. 115mm  
SILKA KSRP 115 (12-1,4), 498x125x248 mm
- ŽELEZOBETON  
BETON ZÁKLADŮ C35/45, OCEĽ B500B  
BETON STROPNÍ DESKY, PRŮVLAKŮ A SCHODISŤE C30/37, OCEĽ B500B
- TEPELNÁ IZOLACE NA BÁZI MINERÁLNÍCH VLÁKEN, 180mm  
DOPORUČENÁ HUSTOTA KOTEVNÍ min 6ks/m2

## TABULKA PŘEKLADŮ

OZN.	POPIS	POČET KUSŮ
P1	XELLA, PREFABRIKOVANÝ BETONOVÝ PŘEKLAD NBP 115-1000	9
P2	XELLA, PREFABRIKOVANÝ BETONOVÝ PŘEKLAD X4 NBP 60-1200	4
P4	XELLA, PREFABRIKOVANÝ BETONOVÝ PŘEKLAD X4 NBP 60-2000	5
P5	XELLA, PREFABRIKOVANÝ BETONOVÝ PŘEKLAD NBP 115-1200	9
P6	XELLA, PREFABRIKOVANÝ BETONOVÝ PŘEKLAD X4 NBP 60-1400	6
P7	XELLA, PREFABRIKOVANÝ BETONOVÝ PŘEKLAD X4 NBP 60-3000	6
P8	PROFIL HEA 240 VÁLCOVANÝ ZA TEPLA DÉLKA 5000 MM	1
P9	PROFIL HEA 240 VÁLCOVANÝ ZA TEPLA DÉLKA 3640 MM	1
P10	PROFIL HEA 240 VÁLCOVANÝ ZA TEPLA DÉLKA 4000 MM	3

## LEGENDA ZNAČEK

- Ox Okenní plastové výplně
- Dx Dveřní výplně
- Px Překlady
- Kx Klempířské prvky
- Zx Zámečnické prvky
- V Výtahová šachta


## TABULKA MÍSTNOSTÍ

	A	B	C	D	E	F	G
	C.	NÁZEV MÍSTNOSTI	PLOCHA m2	S.V. (m)	PODLAHA	STĚNY	STROP
1	3.01	CHODBA A SCHODISŤE	58,84	2,89	KERAMICKÁ DLAŽBA	MALBA	AKRYL. ULTRA MATNÁ BARVA
2	3.02/1	KOUPELNA, WC	7,76	2,89	KERAMICKÁ DLAŽBA	KERAMICKÝ OBKLAD	AKRYL. ULTRA MATNÁ BARVA
3	3.03/1	KOMORA	1,73	2,89	KERAMICKÁ DLAŽBA	MALBA	AKRYL. ULTRA MATNÁ BARVA
4	3.04/1	CHODBA	3,17	2,89	LAMINÁTOVÁ PODLAHA	MALBA	AKRYL. ULTRA MATNÁ BARVA
5	3.05/1	LOŽNICE	11,01	2,89	LAMINÁTOVÁ PODLAHA	MALBA	AKRYL. ULTRA MATNÁ BARVA
6	3.06/1	OBYTNÝ PROSTOR	37,71	2,89	LAMINÁTOVÁ PODLAHA	MALBA	AKRYL. ULTRA MATNÁ BARVA
7	3.07/1	PŘEDSÍN	7,18	2,89	LAMINÁTOVÁ PODLAHA	MALBA	AKRYL. ULTRA MATNÁ BARVA
8	3.08/2	PŘEDSÍN	5,08	2,89	LAMINÁTOVÁ PODLAHA	MALBA	AKRYL. ULTRA MATNÁ BARVA
9	3.09/2	KOUPELNA, WC	5,43	2,89	KERAMICKÁ DLAŽBA	KERAMICKÝ OBKLAD	AKRYL. ULTRA MATNÁ BARVA
10	3.10/2	OBYTNÝ PROSTOR	30,08	2,89	LAMINÁTOVÁ PODLAHA	MALBA	AKRYL. ULTRA MATNÁ BARVA
11	3.11/2	LOŽNICE	9,60	2,89	LAMINÁTOVÁ PODLAHA	MALBA	AKRYL. ULTRA MATNÁ BARVA
12	3.12/3	PŘEDSÍN	5,08	2,89	LAMINÁTOVÁ PODLAHA	MALBA	AKRYL. ULTRA MATNÁ BARVA
13	3.13/3	KOUPELNA, WC	5,45	2,89	KERAMICKÁ DLAŽBA	KERAMICKÝ OBKLAD	AKRYL. ULTRA MATNÁ BARVA
14	3.14/3	OBYTNÝ PROSTOR	30,20	2,89	LAMINÁTOVÁ PODLAHA	MALBA	AKRYL. ULTRA MATNÁ BARVA
15	3.15/3	LOŽNICE	9,60	2,89	LAMINÁTOVÁ PODLAHA	MALBA	AKRYL. ULTRA MATNÁ BARVA
16	3.16/4	KOUPELNA, WC	5,45	2,89	KERAMICKÁ DLAŽBA	KERAMICKÝ OBKLAD	AKRYL. ULTRA MATNÁ BARVA
17	3.17/4	PŘEDSÍN	5,08	2,89	LAMINÁTOVÁ PODLAHA	MALBA	AKRYL. ULTRA MATNÁ BARVA
18	3.18/4	OBYTNÝ PROSTOR	30,20	2,89	LAMINÁTOVÁ PODLAHA	MALBA	AKRYL. ULTRA MATNÁ BARVA
19	3.19/4	LOŽNICE	9,60	2,89	LAMINÁTOVÁ PODLAHA	MALBA	AKRYL. ULTRA MATNÁ BARVA
20	3.20/5	PŘEDSÍN	5,08	2,89	LAMINÁTOVÁ PODLAHA	MALBA	AKRYL. ULTRA MATNÁ BARVA
21	3.21/5	KOUPELNA, WC	5,45	2,89	KERAMICKÁ DLAŽBA	KERAMICKÝ OBKLAD	AKRYL. ULTRA MATNÁ BARVA
22	3.22/5	OBYTNÝ PROSTOR	30,20	2,89	LAMINÁTOVÁ PODLAHA	MALBA	AKRYL. ULTRA MATNÁ BARVA
23	3.23/5	LOŽNICE	9,60	2,89	LAMINÁTOVÁ PODLAHA	MALBA	AKRYL. ULTRA MATNÁ BARVA
24	3.24/6	PŘEDSÍN	17,41	2,89	LAMINÁTOVÁ PODLAHA	MALBA	AKRYL. ULTRA MATNÁ BARVA
25	3.25/6	KOMORA	4,77	2,89	LAMINÁTOVÁ PODLAHA	MALBA	AKRYL. ULTRA MATNÁ BARVA
26	3.26/6	KOUPELNA, WC	6,49	2,89	KERAMICKÁ DLAŽBA	KERAMICKÝ OBKLAD	AKRYL. ULTRA MATNÁ BARVA
27	3.27/6	DĚTSKÝ POKOJ	13,93	2,89	LAMINÁTOVÁ PODLAHA	MALBA	AKRYL. ULTRA MATNÁ BARVA
28	3.28/6	OBYTNÝ PROSTOR	31,15	2,89	LAMINÁTOVÁ PODLAHA	MALBA	AKRYL. ULTRA MATNÁ BARVA
29	3.29/6	WC	3,15	2,89	KERAMICKÁ DLAŽBA	KERAMICKÝ OBKLAD	AKRYL. ULTRA MATNÁ BARVA
30	3.30/6	LOŽNICE	13,38	2,89	LAMINÁTOVÁ PODLAHA	MALBA	AKRYL. ULTRA MATNÁ BARVA
31	3.31/6	ŠATNA	3,03	2,89	LAMINÁTOVÁ PODLAHA	MALBA	AKRYL. ULTRA MATNÁ BARVA
32							

## POZNÁMKY:

- NÁROŽÍ OMÍTANÝCH STĚN BUDOU ZPEVNĚNA OMÍTKÁŘSKÝMI OCHRANNÝMI PROFILY.
- SKLADBA SCHODISŤE VČETNĚ ŽB MEZIPODESTY BUDE NÁSLEDUJÍCÍ: PREFABRIKOVANÉ SCHODISŤOVÉ RAMENO/ŽB MEZIPODESTA + PENETRAČNÍ NÁTĚR + KERAMICKÁ DLAŽBA LEPENÁ SYSTÉMOVÝM LEPIDLEM NA CEMENTOVÉ BÁZI H. 5+10mm
- PŘÍČKY BUDOU VYZDĚNÝ CCA 20MM POD MONOLITICKOU STROPNÍ KONSTRUKCÍ, VZNIKLÁ MEZERA BUDE VYPLNĚNA DLE PŘEDPISŮ VÝROBCE SYSTÉMU S OHLEDEM NA AKUSTIKU STĚNY. V PŘÍPADĚ POŽÁRNÍCH STĚN BUDE KONSTRUKCE DOPLNĚNA MATERIÁLEM S POŽADOVANOU POŽÁRNÍ ODOLNOSTÍ.
- OBEZDĚNÍ ŠACHET BUDE PROVEDENOU AŽ PO DOKONČENÍ VŠECH TRAS INSTALACÍ.
- REVIZNÍ DVÍŘKA U INSTALAČNÍCH ŠACHET BUDOU OSAZENA SPODNÍ HRANOU VE VÝŠCE 1200MM, V KUCHYŇNÍCH BUDOU OSAZENA VE VÝŠCE NAD PRACOVNÍ DESKOU.
- KERAMICKÝ OBKLAD PŘEDSTĚN BUDE PROVEDEN VČ. PLOCHY PARAPETU.
- PŘECHOD RŮZNÝCH DRUHŮ PODLAHOVÝCH KRYTIN ZAJIŠTĚN PŘECHODOVOU LIŠTOU
- PŘECHOD RŮZNÝCH DRUHŮ PODLAHOVÝCH KRYTIN ZAJIŠTĚN PŘECHODOVOU LIŠTOU
- NAD OTVORY KDE JSOU NAVRŽENY HEA 240 PŘEKLADY - OBEZDÍ CHLAMI A OBALÍ RABICOVÝM PLETIVEM.
- SKLADBA PŘEDSTĚN V KOUPELNÁCH A WC BUDE NÁSLEDUJÍCÍ: YTONG KLASIK 100 + YTONG KLASIK 150 + VÁPENNÁ OMÍTKA + PENETRACE + FLEXIBILNÍ LEPILO + KERAMICKÝ OBKLAD.
- VŠECHNY PŘEDSTĚNY BUDOU VYZDĚNÝ DO VÝŠKY 1200mm

0,000 = 350,150 m n.m., B.p.v. / SOUŘADNICOVÝ SYSTÉM S-JTSK

PŘEDMĚT	BAKALÁŘSKÁ PRÁCE		FAKULTA STAVEBNÍ <small>stavby</small> pomocného stavitelství
VYPRACOVAL	VITALII PALAMARCHUK		
VEDOUCÍ PRÁCE	prof. Ing. Miloslav Novotný, CSc.		
STAVEBNÍK	INDASTRIK s.r.o		
MÍSTO STAVBY	RYCHNOV NAD KNĚŽNOU		
NÁZEV STAVBY	BYTOVÝ DOM - RYCHNOV NAD KNĚŽNOU		
		FORMÁT	4x4
STAVEBNÍ OBJEKT	S01	DATUM	25.05.2025
ČÁST	D.1.1 ARCHITEKTONICKO-STAVEBNÍ ŘEŠENÍ	STUPEŇ PD	DPS
OBSAH: PŮDORYS 3 NP		MĚŘÍTKO 1:100	Č. VÝKRESU D.1.1.3.4